

An aerial photograph of the city of Tilburg, Netherlands. The image shows a dense urban landscape with a mix of residential buildings, green spaces, and industrial areas. In the foreground, a large, modern university building complex with multiple wings and a central tower is prominent. The text "de gemeente Tilburg" is overlaid in white, bold, sans-serif font across the middle of the image.

de gemeente Tilburg



Waar hebben we het over in Tilburg?

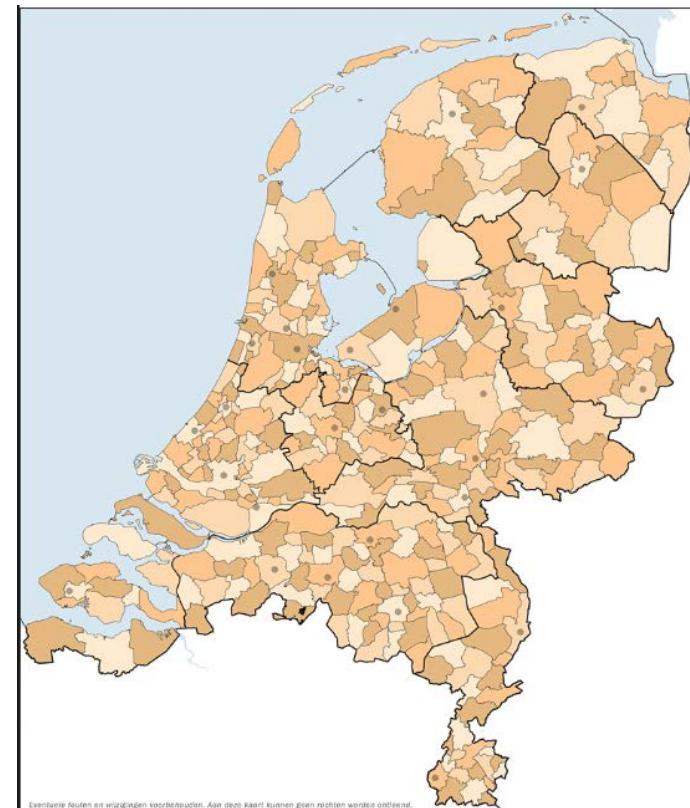
wat is de jaaromzet van de gemeente?	€900 miljoen
bezoekersaantal kermis Tilburg?	1,1 miljoen
Aantal ambtenaren?	1800
Hoeveel inwoners op 1 januari 2021	221.973
kilo huisafval per jaar in heel Tilburg?	29 miljoen
aantal bomen die we onderhouden (niet zijnde bos)?	90.000

NL = Gedecentraliseerde eenheidsstaat

- autonomie/medebewind + toezicht Rijk

Het bestuur van een gemeente bestaat formeel uit drie bestuursorganen

- gemeenteraad
- burgemeester
- college van Burgemeester en Wethouders





GEMEENTE TILBURG

waar of niet waar



- De burgemeester is de hoogste baas in de gemeente.



- Het zijn van raadslid is vrijwilligerswerk



- De vergaderingen van het college van burgemeester en wethouders zijn openbaar; publiek is welkom.



- Als een wethouder iets beslist, dan moet de ambtenaar dat uitvoeren.



- De burgemeester van Tilburg is korpschef van de politie voor alle gemeenten in Midden en West Brabant



- Bijna alle wijken in Tilburg hebben een gekozen wijkraad.



- Om wethouder te worden moet je lid zijn van een politieke partij.



Bevoegdheden raad:

vertegenwoordigen, kaders stellen, controleren

Ondersteund door de griffie:

Griffier en griffiemedewerkers

Onafhankelijke rekenkamer (externe leden)

- Toetsen doelmatigheid, doeltreffendheid en rechtmatigheid van het gemeentelijk beleid;
- Versterking van de controlerende functie van de gemeenteraad

Gemeenteraad Tilburg



GEMEENTE TILBURG



Hans Smolders
LST



Peter vd Hoven
LST



Angelique van Huffel
LST



Cees van Dijk
LST



Marco Smolders
LST



Henk Denissen
LST



Perry Janssen
LST



Marjet Pals
LST



George Peterousek
LST



Jolanda vd Bogaard
LST



Niels van Stappershoef
VVD



Yvonne
Heutmekers
VVD



Helma Oostelbos
SP



Bob Jansen
SP



Cees van Ham
SP



Berend de Vries
D66



Beppie Smit
D66



Marcelle Hendrickx
D66



Julian Zieleman
D66



Bas Verberk
D66



Henri Mandemaker
SP



Erik de Ridder
CDA



Marcel vd Hoven
CDA



Ineke Couwenberg
CDA



Ton Gimbriere
CDA



Jan Stoop
D66



Stefanie Valta
D66



Yaşar Sazak
D66



Eva van Wijngaarden
D66



Yusuf Celik
PvdA



Bea Mieris
PvdA



Henk van Tilborg
50Plus



Frans Vriens
50Plus



Mario Jacobs
GroenLinks



Evelien Kostermans
GroenLinks



Bas van Weegberg
GroenLinks



Liesje Carlier
GroenLinks



Dwayne
Heuvelmans
GroenLinks



Ron Cremers
GroenLinks



Oscar Dusschooten
VVD



Maarten van Asten
VVD



Freek Reffeltrath
VVD



Jose Appels
VVD



Frans van Aarle
Lokaal Tilburg



Linda Oerlemans
Voor Tilburg

Overzicht zetelverdeling gemeenteraad per partij

Partij	Aantal zetels
Lijst Smolders Tilburg (LST)	10
D66	9
GROENLINKS	6
VVD	6
CDA	4
SP	4
PvdA	2
50Plus	2
ONS Tilburg	1
Lokaal Tilburg	1

Het college van B&W



GEMEENTE TILBURG

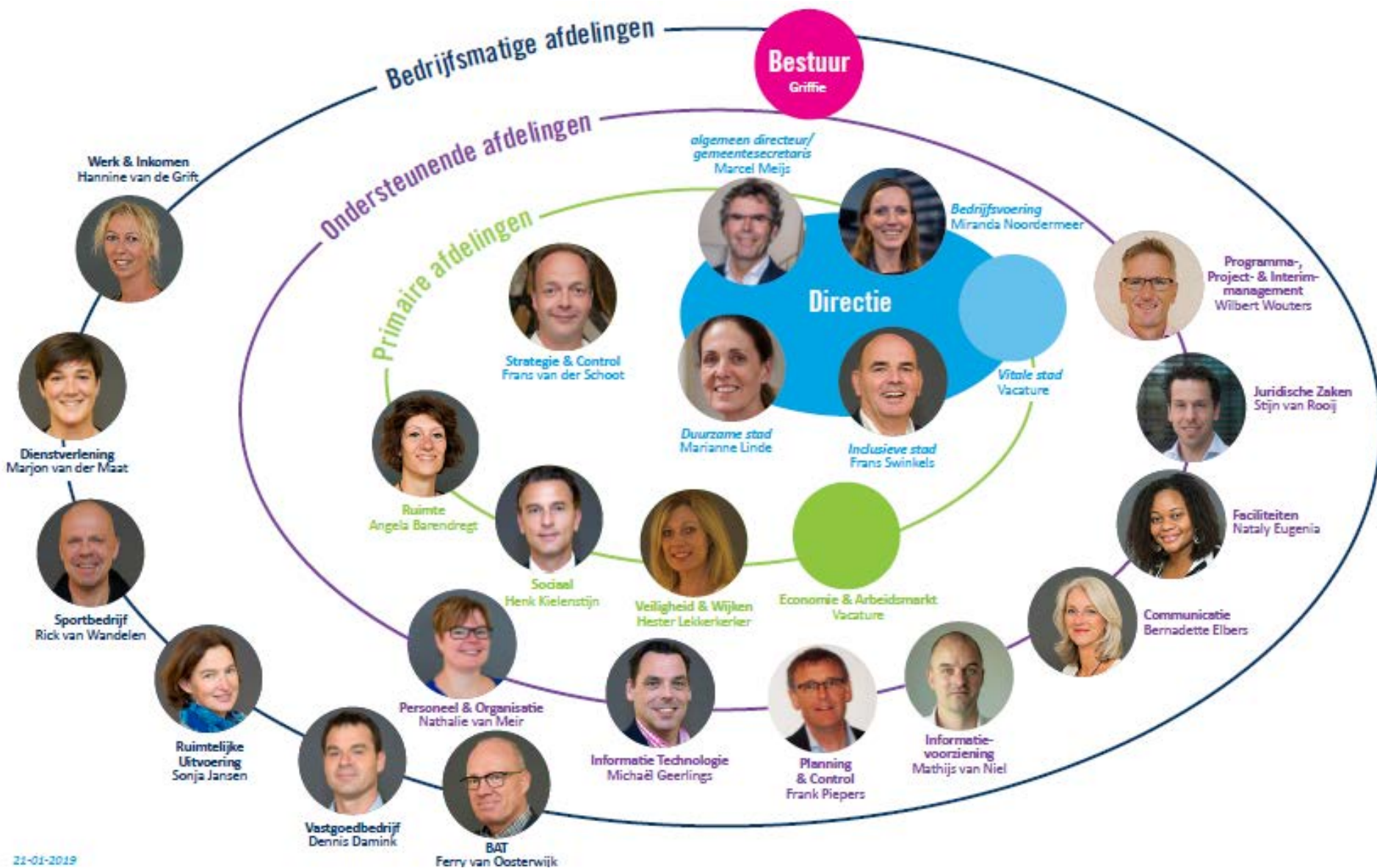




- **Wethouders benoemd door de raad**
- **Het dagelijks bestuur van de gemeente:**
- **Vorbereiden en uitvoeren raadsbesluiten**
- **Alle besluiten zijn van het hele college**
- **Verantwoording aan de raad**

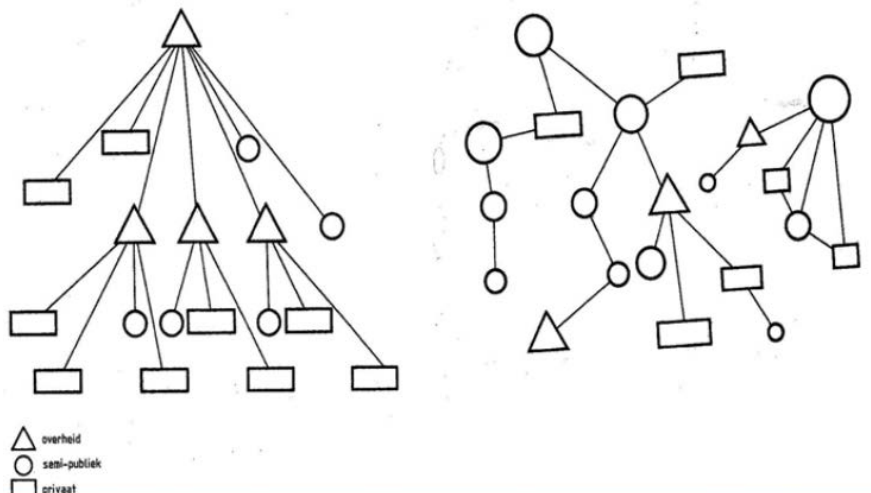
Ondersteuning door gemeentesecretaris +
ambtelijke organisatie

De ambtelijke organisatie



overheden zijn vaak afhankelijk van andere partijen, ook al denken ze van niet

- veel partijen en percepties
- verschillende doelen en strategieën
- complexe processen





BESTUURSAKKOORD 2018-2022

Wat zijn de opgaven?



De groene stad

energietransitie

**Afval als
grondstof**

**Slimme en duurzame
mobiliteit**

**Combineren met ruimtelijke en
economische opgaven**



We houden onze koers vast als het gaat om slimme veilige en duurzame mobiliteit. We besteden extra aandacht aan verkeersveiligheid, te beginnen met het opstellen van een agenda waarin aandacht is voor onveilige locaties en schoolroutes.



De binnenstad is een belangrijke economische kracht voor Tilburg en een van de grootste werkgevers in de stad. Daarmee staat voor ons buiten kijf dat we de ambitie van de Binnenstad van de 21e eeuw met vaart voortzetten.

Wat zijn de opgaven?



Wat zijn de opgaven?



schone stad

bomen

**Bereikbaarheid
met auto**

overlast

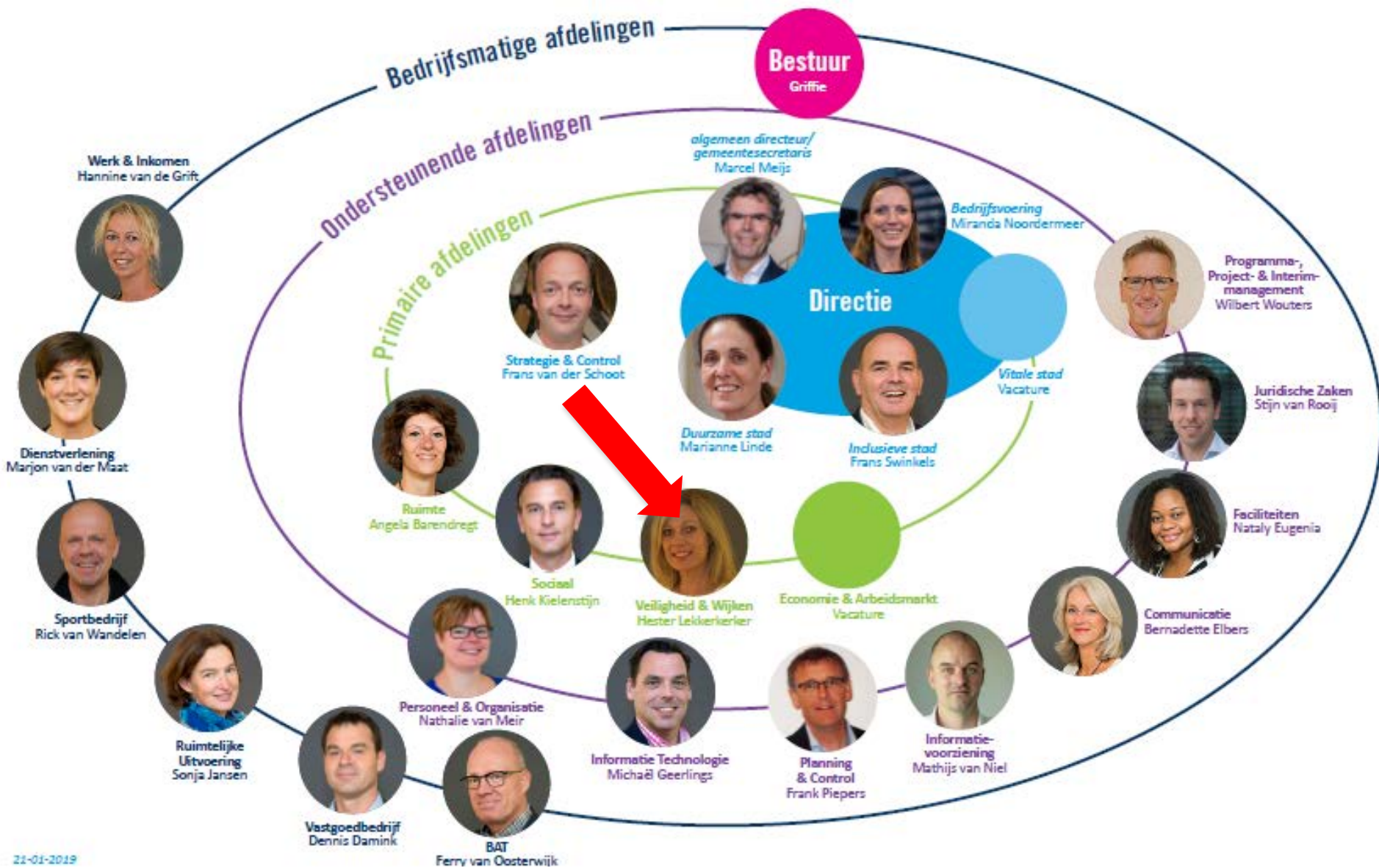
**parkeren
brommers, fietsen en auto's**





GEMEENTE TILBURG

Team Wijken





GEMEENTE TILBURG





GEMEENTE TILBURG





- Samenhangende aanpak: sociaal, economische, veiligheid, ruimtelijk, etc.
- Opgaven en kansen
- Veel ruimte voor inbreng van bewoners
- Verbinding “stad” en “gemeentehuis”
- Samenwerken tussen partijen in de wijk, zoals politie, woningcorporaties, CdT, scholen en zorgpartijen



Door

- Wijkregisseurs
- Omgevingsmanagers

Verandering



GEMEENTE TILBURG

- Burger moet meer zelf doen
- Overheid die meer rekening houdt met wensen en initiatieven van burgers



HEEL GROOT

- Stadsbos 013
- Sportkanaal
- Spoorpark

KLEINERE initiatieven

- Buurthuis De boomtak
- Zorg in de Buurt

Heel kleine

- Geveltuintjes
- Adoptiegroen op plantsoen / park
- Onderhouden van openbaar groen in Noord



Wijktoets

- Thermometer om inzicht te krijgen in de kwaliteit van buurten
- Buurten worden beoordeeld op fysiek, sociaal-economisch en veiligheidsgebied
- Een basis om te bepalen welke buurten extra aandacht nodig hebben

Bronnen voor de wijktoets



GEMEENTE TILBURG

Fysiek

Subjectief
- Lemon

Objectief
- Woningvoorraad
- Woningdichtheid
- Groen en voorzieningen
- Meldingen CMP

Sociaal-economisch

Subjectief
- Lemon

Objectief
- Inkomen
- Bevolkingsopbouw
- Gezondheid

Veiligheid

Subjectief
- Lemon

Objectief
- Aangiftes politie
(inbraken, overlast,
geweld)
- Meldingen CMP

Scores buurten



Tellen en vertellen!

GEMEENTE TILBURG

analyse van de cijfers



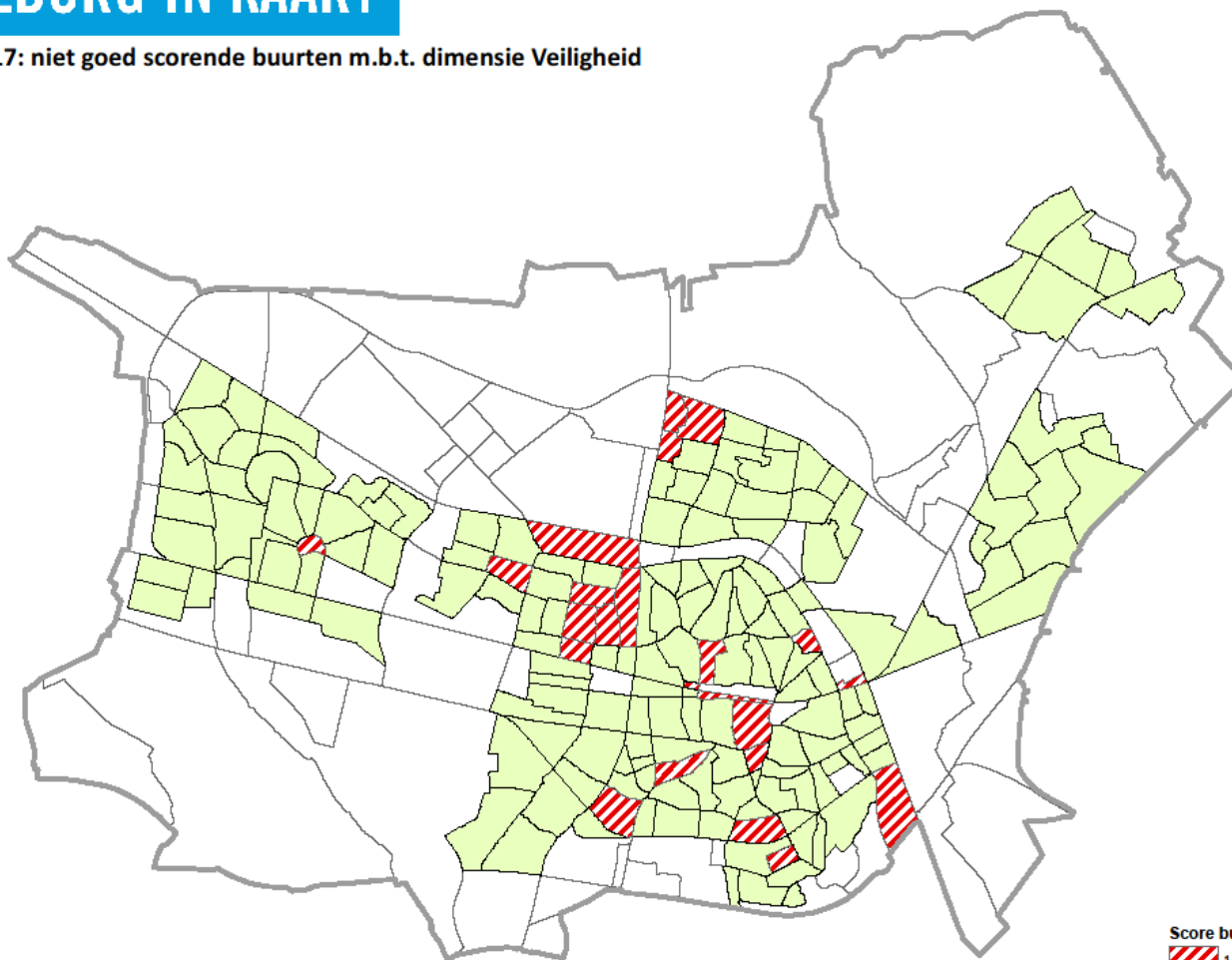
kennis van de wijken



Focuswijken & Aandachtswijken





Wijktoets 2017: niet goed scorende buurten m.b.t. dimensie Veiligheid



Datum kaart: 7-2-2016
0 500 1.000 1.500 2.000
Meter

Bron: Informatie- & Kenniscentrum, gemeente Tilburg

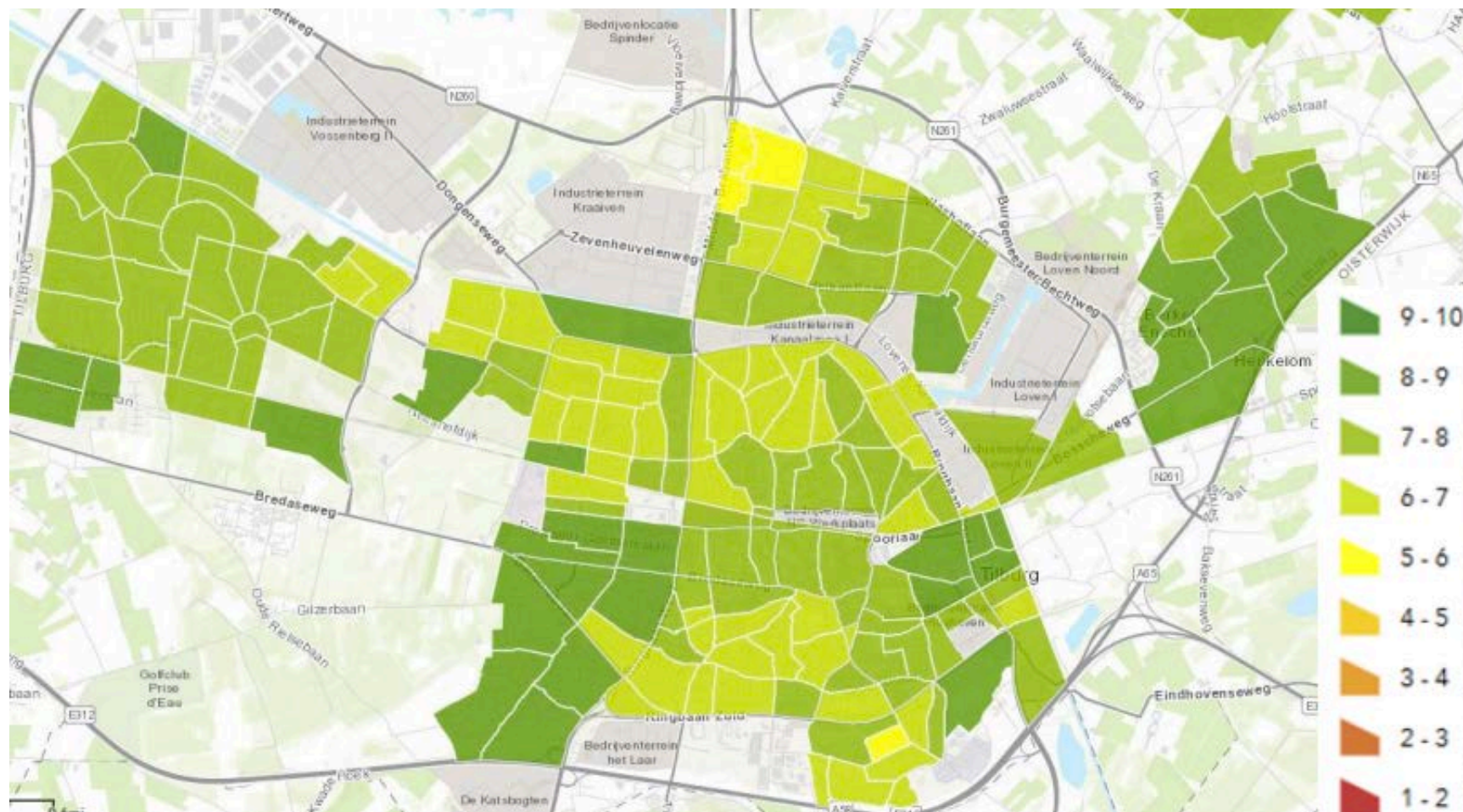
Score buurten op Veiligheid

-  1 = Onvoldoende of slecht (23)
-  0 = Voldoende of goed (156)

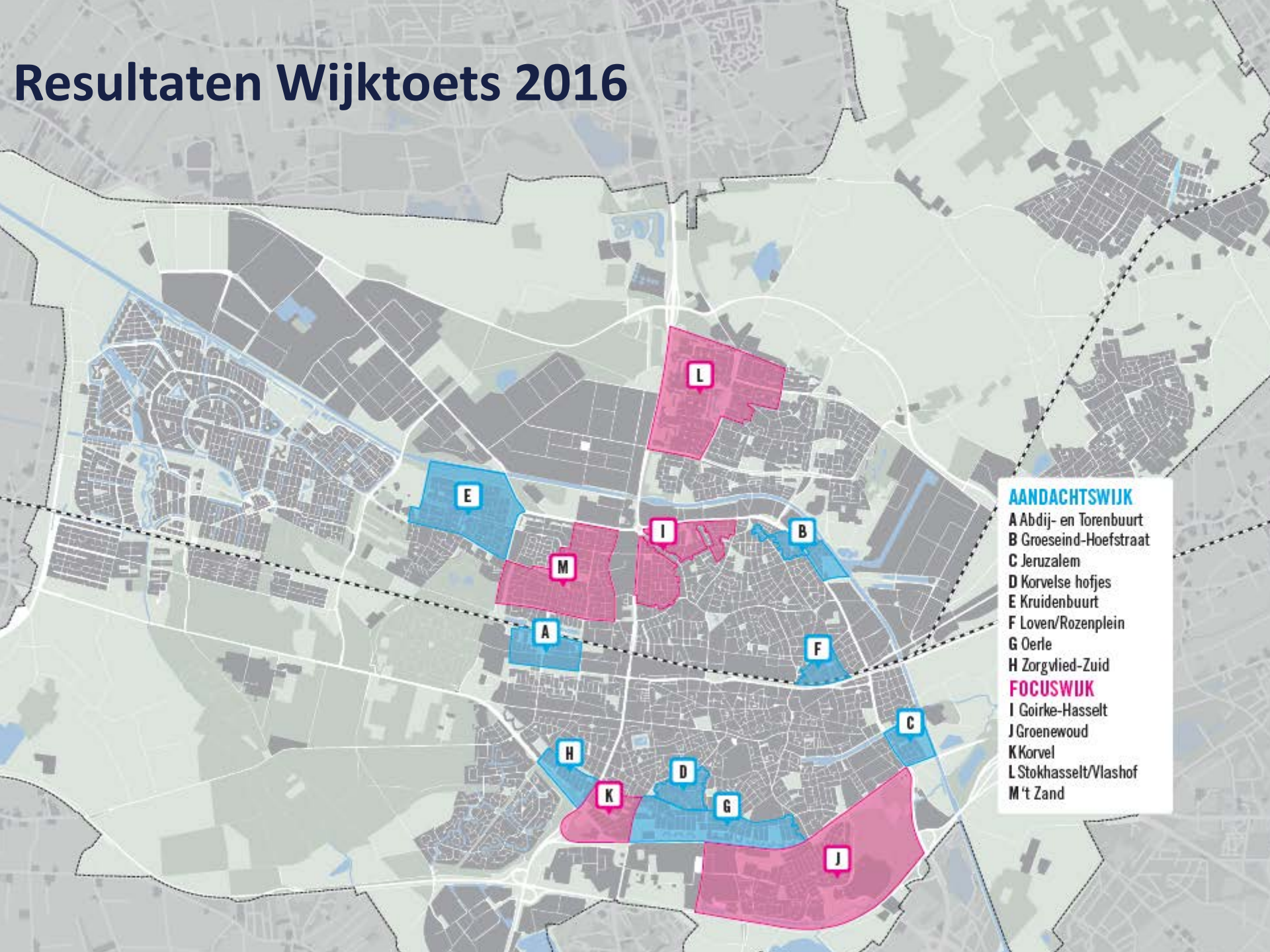
Afdeling Informatievoorziening, team Geo Informatie



GEMEENTE TILBURG



Resultaten Wijktoets 2016



AANDACHTSWIJK

- A Abdij- en Torenbuurt
- B Groeseind-Hoefstraat
- C Jeruzalem
- D Korvelse hofjes
- E Kruidenbuurt
- F Loven/Rozenplein
- G Oerle
- H Zorgvlied-Zuid

FOCUSWIJK

- I Goirke-Hasselt
- J Groenewoud
- K Korvel
- L Stokhasselt/Vlashed
- M 't Zand



Online

- ➔ Wijktoets: via www.tilburg.nl
(zoekfunctie 'wijktoets')
- ➔ <https://tilburg-stadsmonitor.buurtmonitor.nl/>
- ➔ <http://lemon-tilburg.nl/>



GEMEENTE TILBURG

Casussen



GEMEENTE TILBURG





- College wil nieuwe regels vaststellen
 - Maximaal half uur op 1 plek
 - Geen versterkte muziek
 - Niet in (half) overdekte ruimten

De gemeenteraad wil een debat.

Moeten de nieuwe regels minder streng?



GEMEENTE TILBURG





Vraag buurman: Leg de studenten een gedragsaanwijzing op.

Trottoir niet blokkeren met fietsen

Overdag buiten maximaal gespreksniveau

Na 23 uur buiten maximaal fluisterniveau

Moeten we deze regels gaan opleggen?



GEMEENTE TILBURG





- Herinrichting Stationsstraat

Vraag buurt:

Als je de straat opnieuw gaat inrichten breng dan alles op 1 niveau; als een voetgangersgebied waar de auto te gast is.

Moeten we dit idee overnemen?



GEMEENTE TILBURG





- Openingstijden horeca

Horecaconcentratiegebied: iedere nacht tot 4 uur

Overige stad: tot 2 uur en in weekend tot 3 uur

Vraag Doloris: wij willen bij het HCG horen, zodat we ook iedere dag tot 4 uur open kunnen zijn.

Moeten we hier akkoord op geven?



GEMEENTE TILBURG

Opdrachten